

YAMASA

OVOS FÉRTES

INFORMATIVO DA DIVISÃO DE OVOS FÉRTES | EDIÇÃO 12 | ABRIL 2020



QUALIDADE E
TECNOLOGIA
YHD



OTIMIZAÇÃO DA CADEIA PRODUTIVA DO OVO

Mais tradicional empresa brasileira de equipamentos para avicultura, a **Yamasa** investe no setor de ovos férteis há mais de uma década. Sua equipe técnica trabalha para que a empresa esteja sempre à frente em tecnologia para atender o segmento de postura, também, na área de incubatórios.

A Divisão de Ovos Férteis da **Yamasa** desenvolveu máquinas especializadas para atender o setor, oferecendo características fundamentais para a otimização da cadeia produtiva com melhores resultados.

As máquinas **Yamasa** oferecem:

- Posicionamento correto do ovo para incubação.
- Menor contato manual e tempo de manuseio pré-incubação.
- Avaliação da integridade do ovo para retirada precoce dos ovos impróprios.
- Classificação por peso para uniformidade da janela de nascimento e tamanho, e qualidade dos pintinhos.

Na fase de produção, evita disparidade no consumo de ração, peso e mortalidade.

- Quanto menor a janela de nascimento, melhor será a qualidade geral do lote.

ACESSÓRIOS QUE TRABALHAM PELA QUALIDADE

Os equipamentos YHD da **Yamasa** contam também com:

OVOSCOPIA PARA DETECÇÃO DE OVOS SUJOS E VAZANDO

Evita sujeira e contaminação nas etapas seguintes de processamento. Controle qualitativo antes da incubação e na transferência, após um período de incubação.

DETECTOR DE FISSURA

Para controle qualitativo, com tecnologia para detecção de trincas não visíveis que podem comprometer a incubação.

Tanto a **ovoscopia** quanto o **detector de fissura** retiram os ovos impróprios para a incubação no início da cadeia para o foco e investimento em ovos viáveis.

CLASSIFICADORA POR PESO

O tamanho do ovo determina o tamanho do pintinho, que pode corresponder a 66-68% do peso do ovo. As classificadoras permitem parâmetro ajustável por faixa de peso para melhores resultados, pois ovos pequenos podem resultar em pintinhos menores e mais fracos; ovos grandes, mais frequentes no final do período de postura, necessitam de maior tempo de incubação e podem não encaixar nas bandejas.

EMBALADORA

Oferece tecnologia para adaptação a diversos tipos de bandejas de incubação. Posiciona os ovos corretamente para a incubação (extremidade mais fina para baixo) evitando o deslocamento da câmera de ar.

PAINEL DE CONTROLE

Possibilita o controle e regulagem de diversos parâmetros da máquina.

FIQUE ATENTO

MANUTENÇÃO PREVENTIVA: CORRENTES

A manutenção preventiva deve ser feita de maneira periódica com base em um cronograma e/ou índice de funcionamento. Além de gerar menos custos, esse tipo de manutenção faz com que máquinas e equipamentos operem com máximo desempenho.

Por se tratar de uma manutenção programada, os desgastes e danos ocorridos são muito menores, fazendo com que os custos com reposição de peças e componentes não comprometam o orçamento.

LEMBRE-SE DE LUBRIFICAR AS CORRENTES!

A lubrificação adequada pode prolongar a vida útil da corrente em até 100 vezes, e consequentemente das partes relacionadas, incluindo engrenagens.

• Como lubrificar:

O óleo lubrificante deverá atingir as folgas existentes entre os componentes para permitir que as áreas de contato estejam protegidas e fiquem livres de atrito.

A lubrificação pode ser feita por gotejamento, atomizado ou manualmente com pincel.

Veja na edição 10, fevereiro de 2020, mais informações sobre a Manutenção preventiva de correntes:

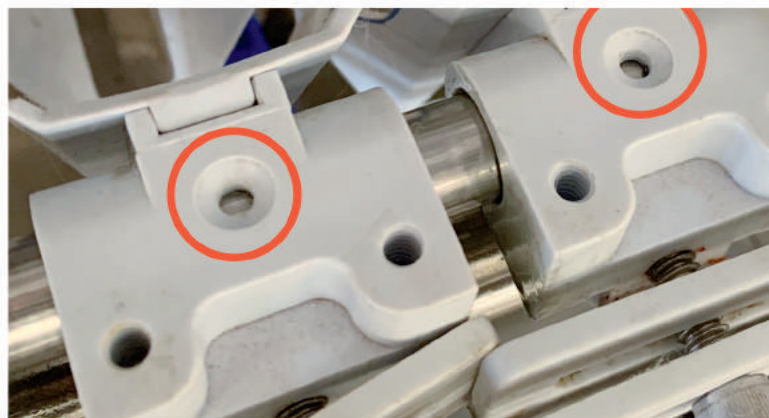


LEMBRE-SE DE LUBRIFICAR OS COPINHOS!

Os copinhos das embandejeadoras YHD foram desenhados para receber a lubrificação adequada, mantendo assim o seu perfeito funcionamento.

É importante pingar uma gota de óleo lubrificante diariamente no compartimento indicado (vide foto).

Essa quantidade de lubrificante, nesse local, garante a melhor lubrificação para o equipamento.



TIPOS DE ÓLEOS

Cada situação exige um tipo de lubrificante, podendo variar desde um óleo mineral puro, lubrificante repelente a água em conjunto com óleo, lubrificante sólido, como grafite coloidal em suspensão em líquido volátil, lubrificante de película seca, entre outros.

Para as correntes de aço carbono dos nossos equipamentos, a recomendação é por óleo mineral SAE 20, onde a temperatura de trabalho deve estar entre 0°C (32°F) a 40°C (104°F).

UMA MANUTENÇÃO BEM FEITA GARANTE O MELHOR FUNCIONAMENTO DO EQUIPAMENTO PARA A PERFORMANCE DESEJADA.

Em caso de dúvida, entre em contato conosco: yamasa@yamasa.com.br

SIGA-NOS NAS REDES SOCIAIS

  @yamasaavicultura
 in Yamasa Indústria de Máquinas
 www.yamasa.com.br

